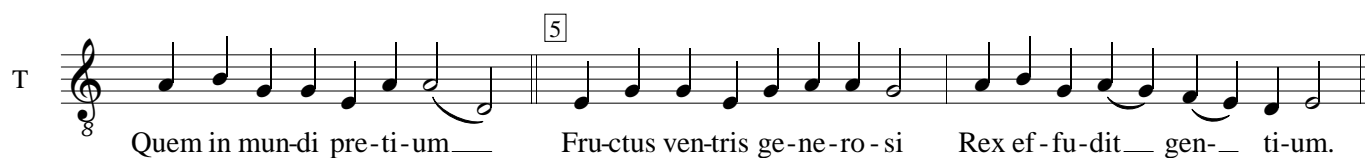


# Pange lingua gloriosi

Tomas Luis de Victoria  
(c.1548-1611)



S

2. No-bis da-tus, no-bis na-tus, no-bis na-

A

2. No-bis da-tus, no-bis na-

T

2. No-bis da-tus, no-bis na-

B

2. No-bis da-tus, no-bis na-

S

tus Ex in-ta-cta Vir-gi-

A

tus, Ex in-ta-cta Vir-gi-ne, ex in-ta-cta Vir-gi-

T

tus Ex in-ta-cta Vir-gi-ne

B

2. Ex in-ta-cta Vir-gi-ne ex in-ta-cta Vir-gi-

20

S ne, Et in mun- do con-ver - sa- tus,

A ne, Et in mun - do con- ver-sa- tus, Spar-

T Et in mun- do con - ver - sa- tus,

B ne Et in mun-do con-ver-sa- tus,

25 30

S Spar - so ver-bi se-mi - ne, spar- so ver-bi se- mi - ne,

A so ver - bi se - mi - ne, spar-so ver- bi se- mi - ne, Su-

T Spar- so ver - bi se- mi - ne,

B Spar - so ver- bi se- mi - ne,

35

S Su - i mo-ras in - co - la- tus Mi - ro

A i mo - ras in-co - la- tus Mi - ro clau-sit or-

T Su - i mo-ras in - co - la- tus Mi-ro clau-

B Su - i mo-ras in- co - la- tus Mi- ro clau-sit or - di -

40

S clau-sit or- di - ne, mi - ro clau-sit or- di - ne.

A di - ne, mi - ro clau-sit or - di - ne.

T sit or - di - ne.

B ne, mi-ro clau-sit or-di - ne, mi - ro clau- sit or- di - ne.

45

T 3. In su-pre-mae no-cte coe- nae Re- cum-bens cum fra-tri-bus Ob-ser-va-ta le-ge ple-ne

T Ci-bis in le-ga-li-bus Ci-bum tur-bae du-o-de-nae Se dat su-is ma-ni-bus.

50 55

S 4. Ver - bum ca - ro, pa - nem ve-

A 4. Ver-bum ca-ro, pa- nem ve- rum, pa- nem ve-

T 4. Ver-bum ca-ro, pa - nem ve- rum, pa-

60

S rum Ver- bo car - nem ef - fi - cit:

A rum Ver- bo car - nem ef - fi -

T nem ve- rum ver- bo car- nem ef- fi -

65

S Fit- que san - guis Chri - sti me-

A cit: Fit-que san- guis Chri - sti me-

T cit: Fit - que san - guis Chri-sti me-

70

S rum Et si sen- sus de- fi - cit:

A rum Et si sen- sus de- fi - cit: Ad fir -

T rum Et si sen - sus de- fi - cit: Ad

75 80

S Ad fir - man - dum cor sin - ce-

A man - dum cor sin-ce- rum ad fir-man-dum cor

T fir-man-dum cor sin-ce- rum, ad fir-man- dum

85

S rum So- la

A sin - ce - rum So - la fi - des suf- fi- cit, so - la

T cor sin - ce - rum So-la fi - des suf- fi - cit, so - la

90

S fi - des suf-\_\_\_\_\_ fi - cit.\_\_\_\_\_

A fi - des suf - fi-\_\_ cit so - la fi-\_\_\_\_ des suf-\_\_\_\_\_ fi - cit.

T fi - des suf-\_\_\_\_\_ fi - cit so - la fi-\_\_\_\_ des suf-fi - cit.

95

T 5. Tan-tum er-go sa-cra-men-\_\_ tum Ve-\_\_ ne-re-mur cer-nu-i-\_\_ Et an-ti-quum do-cu-men-tum

T No-vo ce-dat ri - tu - i-\_\_ Prae-stet fi-des sup-ple-men-tum Sen-su-um de-\_\_ fe-\_\_ ctu-i.

100 105

S 6. Ge - ni - to - ri, ge - ni - to-\_\_ que Laus et iu-\_\_\_\_\_

A 6. Ge - ni - to - ri, ge - ni - to-\_\_\_\_ que Laus et iu-\_\_\_\_ bi -

T 6. Ge - ni - to - ri, ge - ni - to-\_\_\_\_ que Laus\_\_\_\_ et iu - bi-

B 6. Ge - ni - to - ri, ge-\_\_\_\_ ni - to - que Laus et iu-\_\_\_\_\_

110 115

S \_\_\_\_\_ bi - la- ti - o, Sa - lus, ho-nor, vir - tus quo- que Sit et

A la- ti - o, Sa - lus, ho-nor, vir - tus quo- que Sit et

T la - ti - o, Sa- lus, ho-nor, vir- tus quo - que Sit et

B \_\_\_\_\_ bi - la- ti - o, Sa- lus, ho-nor, vir - tus quo - que Sit et

120

S be- ne - di- cti - o: Pro - ce - den - ti ab u- tro - que

A be- ne - di - cti - o: Pro - ce - den - ti ab u - tro- que

T be- ne - di - cti - o: Pro - ce - den - ti ab u - tro- que

B be- ne - di- cti - o: Pro - ce - den - ti ab u - tro - que

125 130

S Com-par sit lau - da - ti - o. A- men, A- men.

A Com-par sit lau - da - ti - o. A- men.

T Com-par sit lau - da - ti - o. A- men.

B Com-par sit lau - da - ti - o. A- men.